

SCANNER SIMPLE

PARA CONTROL DE ACCESOS



- ▶ **Preciso, automatizado y económico**
- ▶ Calibrado específicamente para la medición de temperatura de la piel
- ▶ Permite el distanciamiento social
- ▶ Perfecto para ingresos, pasillos y otros puntos clave

Ideal para:

- ▶ Todo tipo de empresas
- ▶ Fábricas y depósitos
- ▶ Hoteles y restaurantes
- ▶ Lugares públicos, teatros y cines
- ▶ Geriátricos y clínicas
- ▶ Escuelas y guarderías
- ▶ Gimnasios e instalaciones deportivas

**CONTROL
DE AMBIENTES
LABORALES**

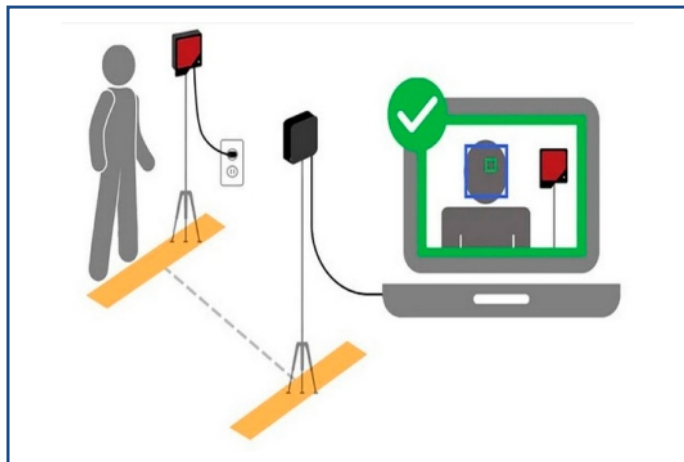
info@dlt-tools.com
www.dlt-tools.com



SCANNER SIMPLE PARA CONTROL DE ACCESOS



Características del Sistema



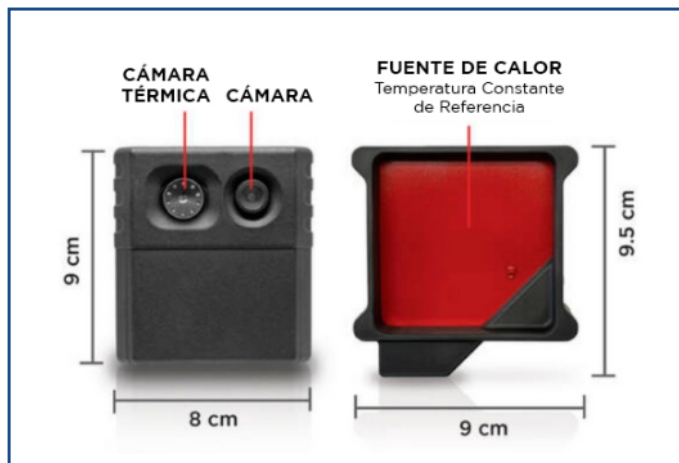
Diseñado y calibrado para la temperatura de la piel:

Diferente a las típicas cámaras térmicas industriales. El Scanner Simple para Control de Accesos fue desarrollado para la medición precisa de la temperatura corporal.

El mismo incluye una fuente de calor calibrada que maximiza la precisión y efectividad del sistema.

Tecnología comprobada:

La imagen térmica que ha sido usada globalmente por años como una forma rápida y no invasiva para medir la temperatura.



Permite el distanciamiento social:

Sin contacto ni acercamiento invasivo a la hora de analizar. Evita el contacto entre el personal que opera el sistema y las personas que circulan por los accesos.

Automatizado, escaneo rápido:

En segundos y automáticamente, el sistema reconoce un rostro, encuentra el punto mas confiable para medir y muestra un alerta de temperatura, normal o alta, basado en la alarma personalizada de temperatura.

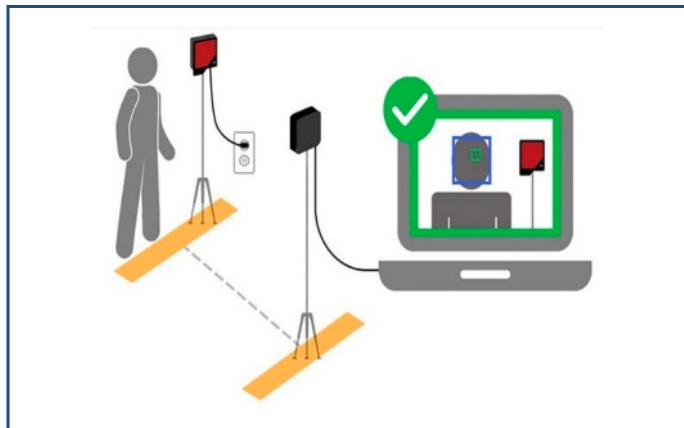
**CONTROL
DE AMBIENTES
LABORALES**

info@dlt-tools.com
www.dlt-tools.com

SCANNER SIMPLE PARA CONTROL DE ACCESOS



Funcionamiento del Sistema

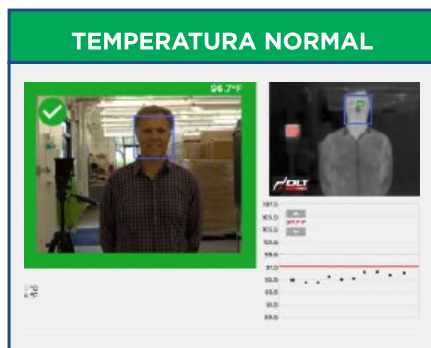


1. Instalación del sistema:

Fácil de utilizar e instalar, el sistema empieza a escanear en minutos utilizando 2 trípodes y una computadora con sistema operativo Windows.



2. Analizando la temperatura de la piel



**CONTROL
DE AMBIENTES
LABORALES**

info@dlt-tools.com
www.dlt-tools.com

SCANNER SIMPLE PARA CONTROL DE ACCESOS



Componentes del Sistema



Componentes del Sistema:

- ▶ Cámara
- ▶ Cámara USB-A cable
- ▶ Fuente de calor calibrada
- ▶ Cable fuente de calor calibrada
- ▶ Memoria USB con el software
- ▶ Guía de instalación y operación
- ▶ Trípodes para cámara y fuente



Opcionales:

- ▶ NOTEBOOK HP 15-da0060la
- ▶ Escritorio de Monitoreo

**CONTROL
DE AMBIENTES
LABORALES**

info@dlt-tools.com
www.dlt-tools.com